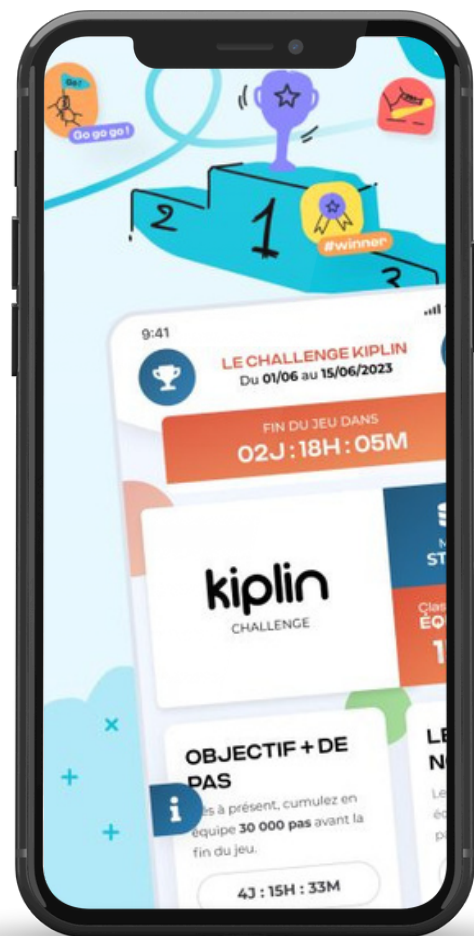


Challenge

Entreprises Roses 2025

Une compétition spéciale entreprises en soutien à la lutte contre le **cancer du sein** !




Un challenge sportif connecté, au service de la solidarité et de la promotion de l'activité physique.


➔ Avec l'application **kiplin**


“

Engagez vos collaborateurs dans une aventure collective et solidaire !

Pourquoi participer ?

 **Encourager l'activité physique** : L'activité physique est un allié essentiel pour la santé et la prévention du cancer.

 **Renforcer la cohésion d'équipe** : Un challenge ludique qui rassemble vos collaborateurs autour d'un objectif commun.

 **Soutenir la cause Octobre Rose** : Chaque participation génère un don de votre entreprise au profit de la Ligue contre le cancer.





Comment ça fonctionne ?



✓ **Un challenge clé en main** : Accessible à tous, sans matériel spécifique, via l'application Kiplin.

✓ **Une mécanique simple et inclusive** : Les points sont attribués en fonction de l'activité physique quotidienne (marche, course, vélo...).

📣 **Communication dédiée** : Kit de communication prêt à l'emploi pour mobiliser vos équipes.

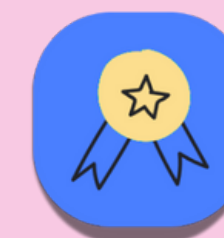
Une participation adaptée à votre entreprise*

Votre entreprise choisit son niveau d'engagement financier** :

🏢 Une participation de 20 € par collaborateur est suggérée.

💡 La solution Kiplin est dotée d'un agrément Entreprise Solidaire d'Utilité Sociale. La participation suggérée est déductible de l'impôt sur les sociétés à hauteur de 60% et dans la limite de 0,5 % du CA. Un reçu fiscal vous sera envoyé par la Ligue contre le Cancer 49.

* Challenge réservé aux salariés d'entreprises privés dont le siège social est basé dans le Maine-et-Loire.



Bonus engagement (facultatif)

L'entreprise peut choisir **d'augmenter son don** en fonction du **niveau d'engagement de ses salariés**.

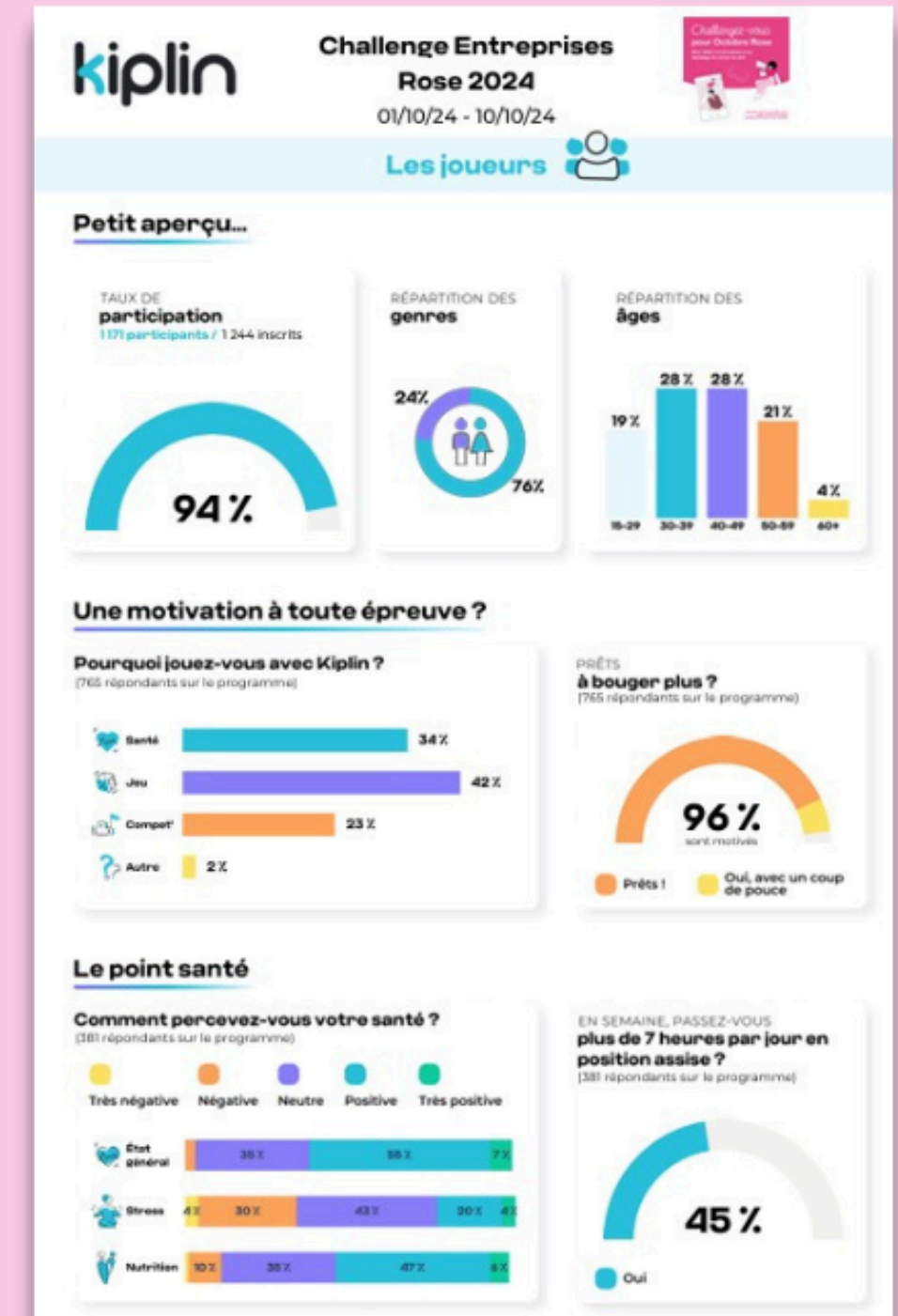
Ex : si 40 % des collaborateurs de l'entreprise s'inscrivent au challenge, 1 000 € supplémentaires seront reversées à la Ligue contre le cancer.

Une valorisation de votre engagement

🎗 Une reconnaissance “**Entreprise engagée Octobre Rose**” pour officialiser votre participation et valoriser votre engagement à la lutte contre le cancer du sein.

🎗 Une mise en avant sur les **canaux de communication de la Ligue**

🎗 Un **bilan d'impact** avec les résultats du challenge.



Les étapes

Inscription des entreprises au challenge

Du 1er mai au 15 septembre

Début des inscriptions des collaborateurs

Du 15 au 30 septembre

Challenge

Du 1er au 15 octobre



Suite à votre inscription, vous recevrez :

- Le règlement du challenge
- Une convention de mécénat
- Les tutos d'installation avec code d'accès au challenge
- Un kit de communication à diffuser auprès de l'ensemble de vos salariés.

Mobilisez vos équipes

Les collaborateurs téléchargent l'application et renseignent l'entreprise à laquelle ils sont rattachés. Ils créent ou rejoignent des équipes de 5 personnes maximum.

Les compteurs sont lancés !

Des défis viennent ponctuer le challenge et booster la motivation des participants : quiz, concours du meilleur nom d'équipe, défi photo, etc.



Rejoignez le mouvement

94 % des participants de l'édition 2024 sont prêts à réitérer l'expérience à nos côtés !



Faites bouger vos équipes et contribuez activement à la prévention du cancer du sein.

 **Contactez nous pour participer :**

➔ sarah.delbergue@ligue-cancer.net

➔ 02 41 88 61 03

